

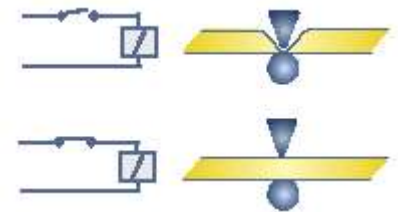


ПЕРЕЖИМНИЙ ЕЛЕКТРОМАГНІТНИЙ КЛАПАН 2/2 ходовий нормально закритий двонаправлений

21Z25B1S65

Клапани електромагнітні 2/2 ходові нормально закриті пережимні моделей **21Z25** застосовуються для автоматичного перекриття потоків агресивних або високочистих рідин, що протікають через м'яку силіконову трубку. Рідина може текти в будь-якому напрямку (двонаправлений), без створення турбулентних та застійних зон. При цьому рідина не контактує з деталями клапана.

Клапани використовуються у медичній, фармацевтичній, харчовій промисловості, лабораторній та аналітичній техніці.

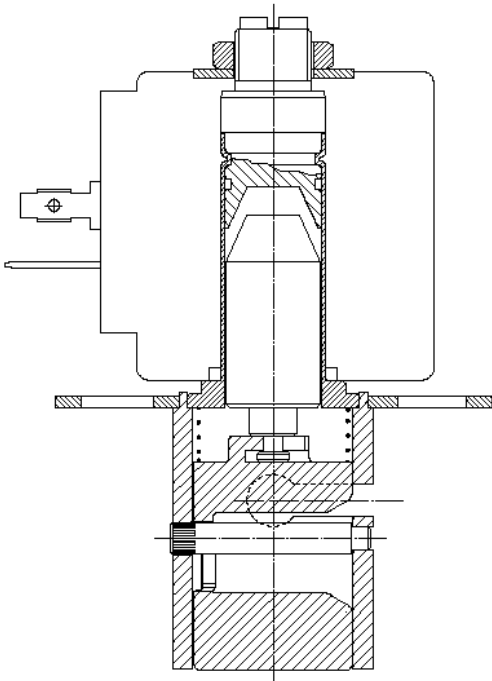


Мінімальний тиск на вході:	0 bar (0 кгс/см ²)
Напруга живлення, V:	-12, 24, 110, 220
Твердість трубки по Шору:	max. 55±3 ° Sh A

Специфікація

Трубка		Код	Пережимне зусилля, гр	Потужність котушки, W	Вага, гр
Ø зовн., мм	Ø вн., мм				
6	3,5	21Z25B1S65	650	8	220

Матеріали комплектуючих



Корпус
Арматурна трубка
Плунжер
Пружина
Пережимний
механізм

анодований алюміній
латунь UNI EN 12165 CW617N
нержавіюча сталь AISI серії 400
нержавіюча сталь AISI серії 400
POM C (поліацеталь)

Габаритні розміри

ММ

