



КЛАПАН ЕЛЕКТРОМАГНІТНИЙ 2/2 ходовий нормально закритий прямої дії

21JPARRV12
÷
21JPARRV23-T0

Клапани електромагнітні 2/2 ходові нормально закриті прямої дії моделей **21JPARRV12÷21JPARRV23** з зовнішньою різьбою застосовуються для автоматичного перекриття потоків води, повітря та ін. рідких та газоподібних середовищ (див. нижче таблицю застосування).



Максимально допустимий тиск на вході:

G 1/8" 16 bar (16 кгс/см²)

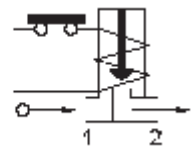
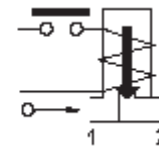
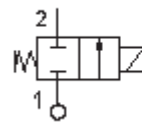
Мінімальний тиск на вході: 0 bar (0 кгс/см²)

Максимальна в'язкість: 37 сСт

Напруга живлення, V: ~12, 24, 48, 110, 220, 230 (50Hz)
-12, 24, 48

Клас нагрівостійкості ізоляції:

електромагніт класу F +155 °C
електромагніт класу H +180 °C



Таблиця застосування

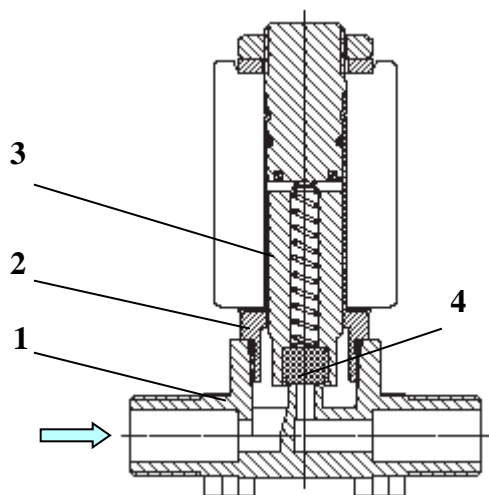
Матеріал мембрани	Температура	Середовище
V=FKM (фтореластомір, вітон)	- 10 + 140 °C	Повітря, вода, інертні гази, бензин, дизпаливо, нафтопродукти та ін.

Специфікація

Приєднання	Код	Діаметр отвору, мм	Кv, l/min	Споживана потужність, Вт	Робочий тиск, bar		
					Pmin	ΔPmax = Pвх – Pвих	
						Змінний струм	Постійний струм
G 1/8"	21JPARRV12	1,2	1	2,5	0	15	3,5
				5			12
				2,5			3,5
				5			12
	21JPARRV23	2,3	2,1	2,5		6	-
				5		15	8
				2,5		6	-
				5		15	8

* NSF сертифікован

Матеріали комплектуючих



Корпус (1)

Арматурна трубка (2)

Плунжер (3)

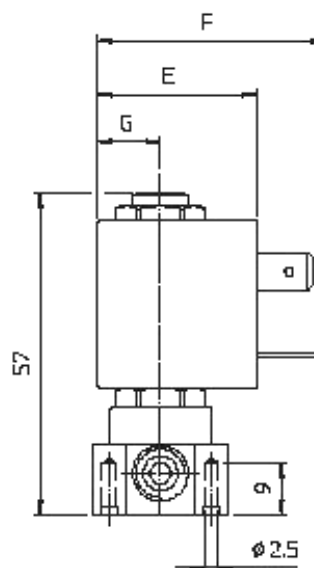
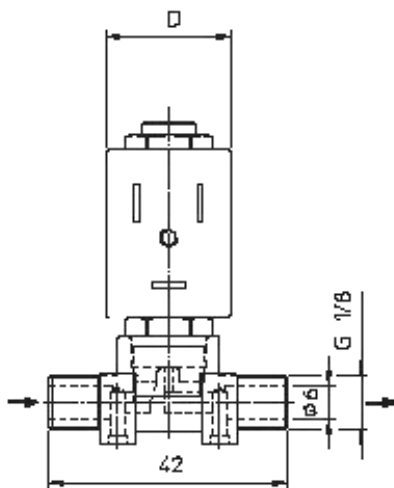
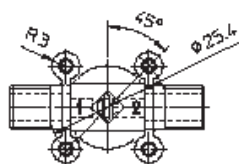
Пружина

Мембрана (4)

PPS (сульфід поліфенілену - стійкий до високих (до 285°C) температур полімер)
латунь UNI EN 12165 CW617N
нержавіюча сталь AISI серії 400
нержавіюча сталь AISI серії 300
FKM (Вітон)

Габаритні розміри

ММ



Споживана потужність			D	E	F	G
W ===	Утримання ~VA	Пуск ~VA				
2,5	5	7	22	27,5	39,5	11
5	10	15				

З повним асортиментом продукції компанії ODE S.r.l. можна ознайомитися на сайті www.ode.it



www.armacip.com.ua E-mail: sales@armacip.com.ua

Ексклюзивний дистриб'ютор в Україні

ТОВ «Армакіпсервіс»

(044) 277-31-30, (050) 252-30-30