



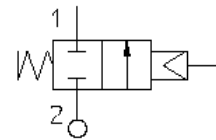
КЛАПАН з ПНЕВМОПРИВОДОМ НОРМАЛЬНО ЗАКРИТИЙ НЕРЖАВІЮЧИЙ

21IA4T15GC1-5
÷
21IA6T25GC1-5

Клапани з пневмоприводом нормально закриті моделей 21IA4...21IA6 застосовуються в харчовій, хімічній та інших галузях промисловості для автоматичного перекриття потоків повітря, води, пари, масел, харчових продуктів, продуктів переробки нафти, кислот та інших агресивних рідких і газоподібних середовищ.

Технічні особливості

- Прямочотна конструкція забезпечує високу пропускну здатність
- Захист від гідроудару при вході середовища під золотник
- Оптичний показчик положення
- Можливість використання для сильно агресивних та високов'язких середовищ
- Пневмопривід, що обертається на 360° для зручності монтажу та обслуговування.
- Можливість встановлення у будь-якому положенні
- Проста трансформація клапана у нормально відкрите виконання



Технічні характеристики

Робоче середовище: вода (в т.ч. питна), повітря, пара (до 180°C), рідкі харчові продукти, жири, органічні та мінеральні масла, дизпаливо, бензин та інші нафтопродукти, кислоти, луги та інші агресивні середовища.

Температура робочого середовища:	-10+180°C
Температура навколишнього середовища:	-10+60°C
Діаметр приводу:	50 мм
Максимальна в'язкість:	600 сСт
Матеріал корпусу:	нержавіюча сталь AISI 316L
Матеріал ущільнення:	PTFE (фторопласт)
Матеріал сальників:	PTFE (фторопласт), FKM (фтореластомір, вітон)
Керуюче середовище:	повітря, вода та інші нейтральні середовища
Тиск керуючого середовища:	5-8 bar
Температура керуючого середовища:	max. +60°C

Приєднання, дюйм	DN мм	Код	Kv, l/min	Перепад тиску, bar $\Delta P = P_{вх} - P_{вих}$		Максимально допустимий тиск на вході, P_{max} bar
				ΔP_{min}	ΔP_{max}	
G 1/2"	15	21IA4T15GC1-5	80	0	25	40
G 3/4"	20	21IA5T20GC1-5	150		15	
G 1"	25	21IA6T25GC1-5	190		10	



www.armakip.com.ua E-mail: sales@armakip.com.ua

Ексклюзивний дистриб'ютор в Україні
ТОВ «Армакіпсервіс»
(044) 277-31-30, (050) 252-30-30

ODE

21IA4T15GC1-5 ÷ 21IA6T25GC1-5

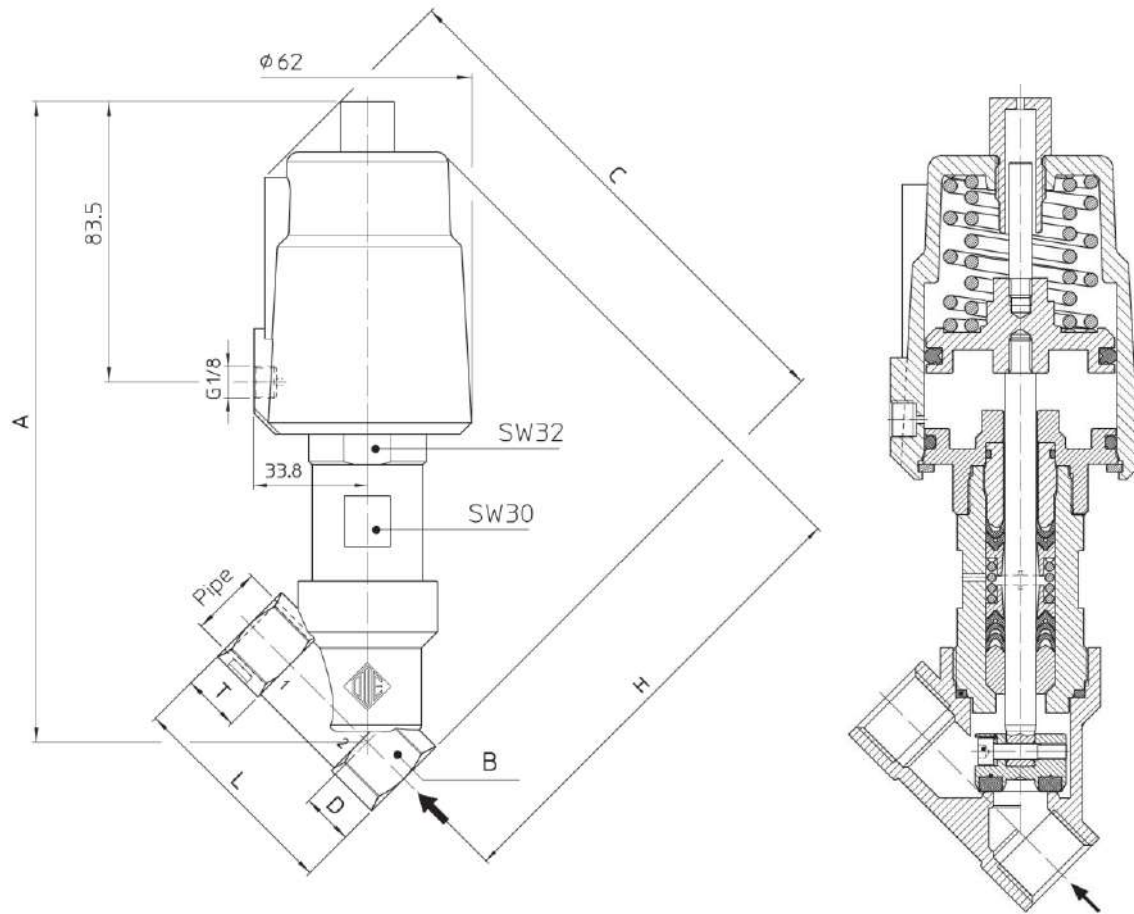


**КЛАПАН з ПНЕВМОПРИВОДОМ
НОРМАЛЬНО ЗАКРИТИЙ
НЕРЖАВІЮЧИЙ**

21IA4T15GC1-5

÷

21IA6T25GC1-5



Габаритні розміри

ММ

Код	Ріпе, дюйм	A	B	C	D	H	L	T
21IA4T15GC2	1/2"	190,6	SW 27	156	15,4	139,7	65	17
21IA5T20GC2	3/4"	190,8	SW 32	162	21,4	139,8	75	19
21IA6T25GC2	1"	200,3	SW 41	168	25	146,6	90	20,5



www.armakip.com.ua E-mail: sales@armakip.com.ua

Ексклюзивний дистриб'ютор в Україні
ТОВ «Армакіпсервіс»

(044) 277-31-30, (050) 252-30-30



КЛАПАН с ПНЕВМОПРИВОДОМ
НОРМАЛЬНО ЗАКРИТИЙ
НЕРЖАВІЮЧИЙ

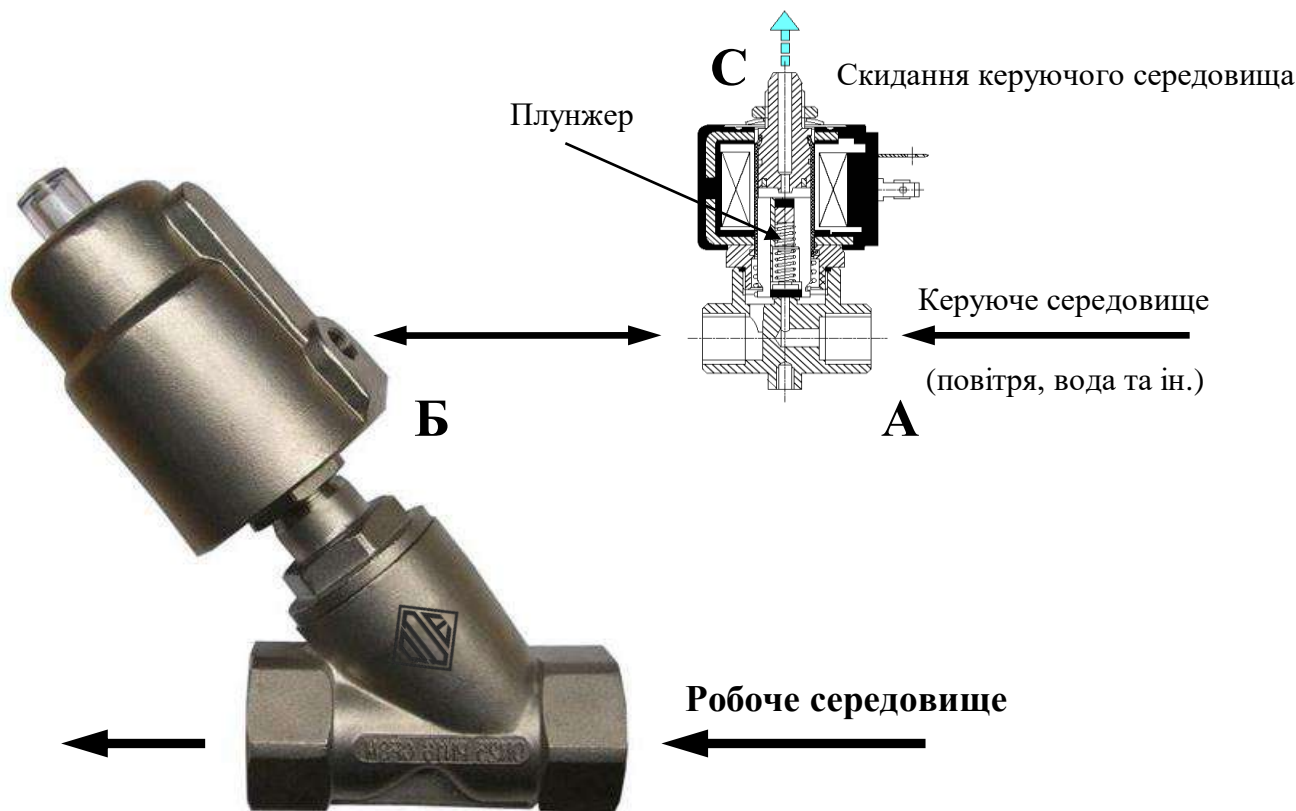
21IA4T15GC1-5
÷
21IA6T25GC1-5

Схема керування клапаном з пневмоприводом



Made in Italy

3/2 ходовий
електромагнітний клапан
наприклад 31A2AV20



Відкриття клапана

При подачі напруги на котушку нормально закритого 3/2 ходового керуючого електромагнітного клапана, його плунжер відкриває порт **А** та закриває порт **С**. Напрямок руху керуючого середовища: **А** → **Б**. Керуюче середовище через порт **Б** потрапляє під поршень пневмоприводу та долаючи зусилля пружин, переміщує його. Клапан відкритий.

Закриття клапана

При знятті напруги з котушки керуючого електромагнітного клапана його плунжер закриває порт **А** та відкриває порт **С**. Напрямок руху керуючого середовища **Б** → **С**. Керуюче середовище з-під поршня пневмоприводу скидається через порт **С**. Поршень пневмоприводу під дією пружин повертається у вихідне положення. Клапан закритий.



www.armakip.com.ua E-mail: sales@armakip.com.ua

Ексклюзивний дистриб'ютор в Україні
ТОВ «Армакіпсервіс»
(044) 277-31-30, (050) 252-30-30

ODE

21IA4T15GC1-5 ÷ 21IA6T25GC1-5