



КЛАПАН ЕЛЕКТРОМАГНІТНИЙ 2/2 ходовий нормально відкритий поршневий непрямої дії

4966Z0Q120D

Клапани електромагнітні 2/2 ходові нормально відкриті поршневі непрямої дії моделі **4966Z0Q120D** застосовуються для автоматичного перекриття потоків води та повітря.

Максимально допустимий тиск на вході:

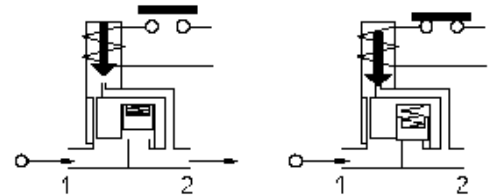
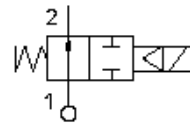
G 1/2 80 bar (80 кгс/см²)

Мінімальний тиск на вході: 3 bar (3 кгс/см²)

Максимальна в'язкість: 12 сСт

Напруга живлення, V: ~12, 24, 110, 220, 380 (50Hz)
(інший вольтаж за запитом) -12, 24, 110

Клас нагрівостійкості ізоляції:
електромагніт класу F + 155 °C
електромагніт класу H +180 °C



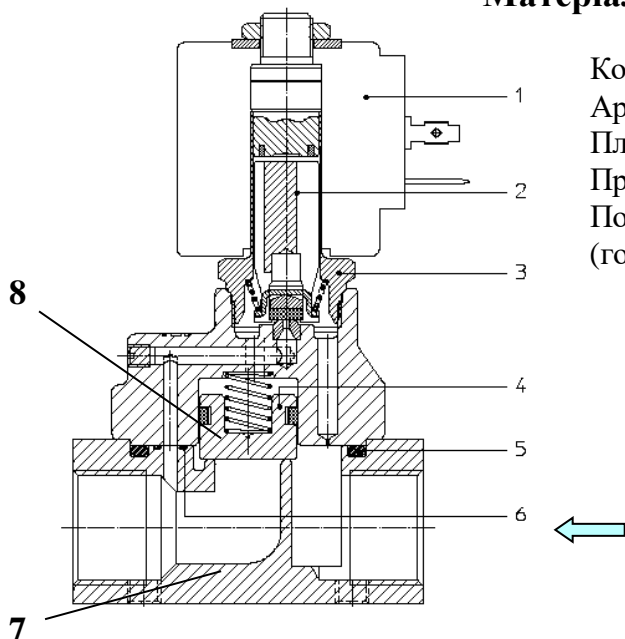
Таблиця застосування

Матеріал мембрани	Температура	Середовище
Q=PBT (полібутилентерефталат посилений скловолокном)	- 20 + 95 °C	Вода, повітря

Специфікація

Приєднання, дюйм	Код	Діаметр отвору, мм	Kv, l/min	Споживана потужність, Вт	Робочий тиск, bar		
					ΔPmin	ΔPmax = Pвх - Pвих	
						Змінний струм	Постійний струм
G 1/2	4966Z0Q120D	12	60	8	3	50	50

Матеріали комплектуючих

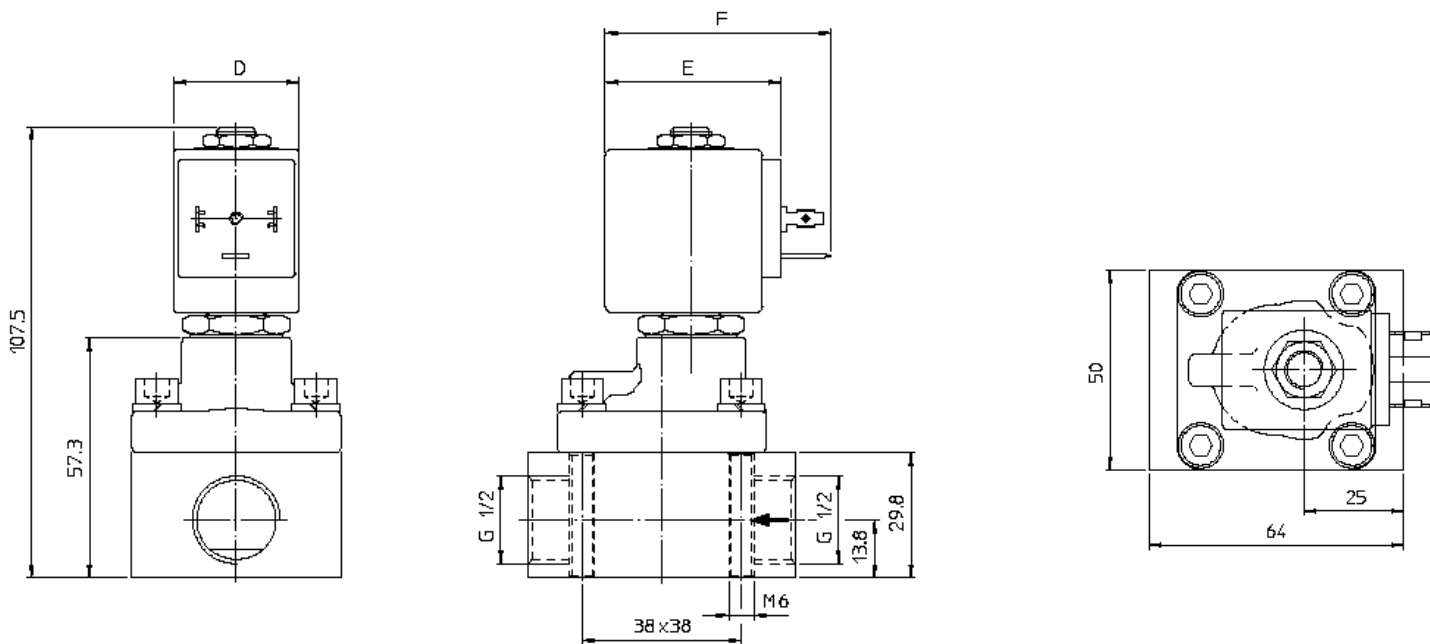


- Корпус (7)
- Арматурна трубка (3)
- Плунжер (2)
- Пружина
- Поршень (8)
- (головне ущільнення)

латунь UNI EN 12165 CW617N
 нержавіюча сталь AISI серії 300
 нержавіюча сталь AISI серії 400
 нержавіюча сталь AISI серії 300
 PBT

Габаритні розміри

ММ



Споживана потужність			Тип котушки	D	E	F
\overline{W}	Утримання ~VA	Пуск ~VA				
8 W	14,5	25	B	30	42	54



www.armakip.com.ua E-mail: sales@armakip.com.ua

Ексклюзивний дистриб'ютор в Україні
 ТОВ «Армакіпсервіс»
 (044) 277-31-30, (050) 252-30-30