



КЛАПАН ЕЛЕКТРОМАГНІТНИЙ
3/2 ходовий нормально закритий
прямої дії
для поверхневого монтажу (на плиту)

4628YQ0V12

Клапани електромагнітні 3/2 ходові нормально закриті прямої дії моделі 4628YQ0V12 застосовуються для автоматичного перекриття потоків води, повітря та інших рідких та газоподібних середовищ (див. нижче таблицю застосування).

Максимально допустимий тиск на вході:

40 bar (40 кгс/см²)

Мінімальний тиск на вході:

0 bar (0 кгс/см²)

Максимальна в'язкість:

12 сСт

Напруга живлення, V:

~12, 24, 110, 220, 380 (50Hz)

(інший вольтаж за запитом)

-12, 24, 110

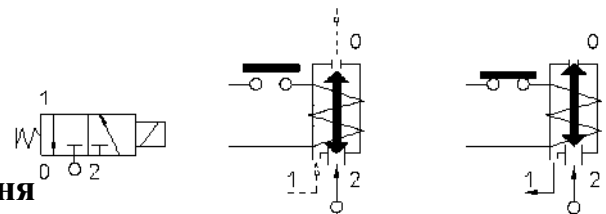
Клас нагрівостійкості ізоляції:

електромагніт класу F

+155 °C

електромагніт класу H

+180 °C



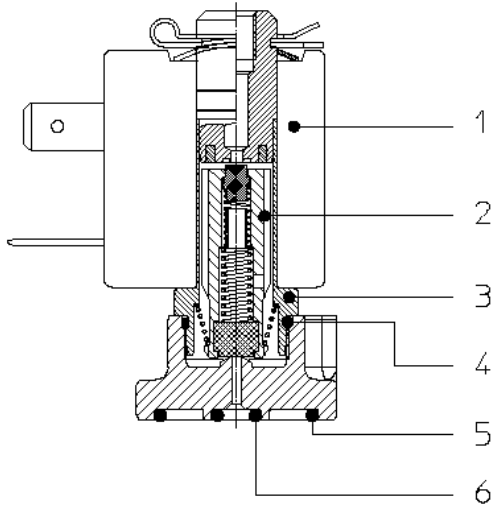
Таблиця застосування

Матеріал мембрани	Температура	Середовище
V=FKM (фтореластомір, вітон)	- 10 + 140 °C	Повітря з маслами, бензин, дизпаливо, олії, нафтопродукти, вода до 70 °C та інші

Специфікація

Приєднання	Код	Діаметр отвору, мм	Кv, l/min	Споживана потужність, Вт	Робочий тиск, bar		
					ΔPmin	ΔPmax = Pвх - Pвих	
						Змінний струм	Постійний струм
Монтаж на плиту	4628YQ0V12	1,2	1	5	0	15	15

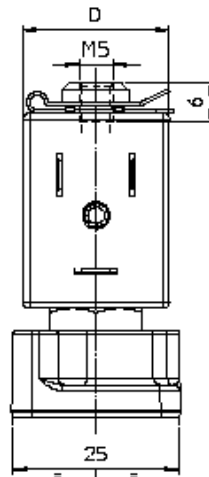
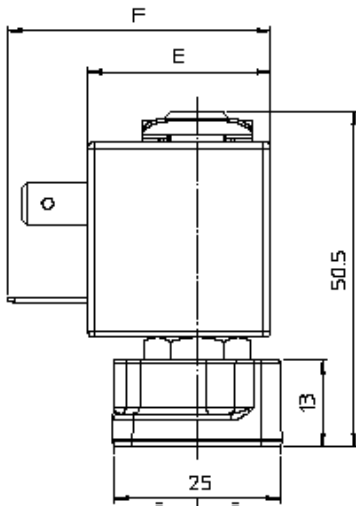
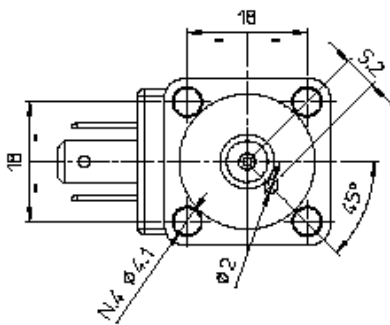
Матеріали комплектуючих



Корпус
Арматурна трубка (3)
Плунжер (2)
Пружина
Мембрана

латунь UNI EN 12165 CW617N
нержавіюча сталь AISI серії 300
нержавіюча сталь AISI серії 400
нержавіюча сталь AISI серії 300
FKM

Габаритні розміри, мм



Споживана потужність			Тип котушки	D	E	F
W ≡	Утримання ~VA	Пуск ~VA				
5 W	10	15	L	22	27,5	39,5



www.armakip.com.ua E-mail: sales@armakip.com.ua

Ексклюзивний дистриб'ютор в Україні
ТОВ «Армакіпсервіс»
(044) 277-31-30, (050) 252-30-30