



КЛАПАН ЕЛЕКТРОМАГНІТНИЙ 2/2- ходовий нормально закритий непрямої дії

21W8KB650
÷
21W9KB750-HP

Клапани електромагнітні 2/2-ходові нормально закриті непрямої дії (з пілотним керуванням) моделей **21W8KB650 ÷ 21W9KB750** застосовуються для автоматичного перекриття потоків води, повітря, пари, продуктів переробки нафти та ін. рідких і газоподібних середовищ (див. нижче таблицю застосування).



Максимально допустимий тиск на вході:

G 2 1/2 – G 3 20 bar (20 кгс/см²)

Мінімальний перепад тиску між входом та виходом:

0,3 bar (0,3 кгс/см²)
3 bar (3 кгс/см²)
для версії ...**HP**

Максимальна в'язкість:

12 сСт

Напруга живлення, V:

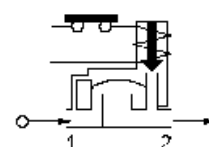
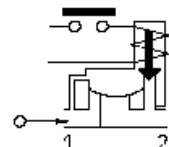
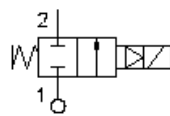
(інший вольтаж за запитом) ~12, 24, 110, 220, 380 (50/60 Hz)

-12, 24, 110

Клас нагрівостійкості ізоляції:

електромагніт класу F
електромагніт класу H

+155 °C
+180 °C



Таблиця застосування

Матеріал мембрани	Температура	Середа
B=NBR (нітрил-бутадієновий каучук)	- 10 + 90 °C	Вода, повітря, мінеральні масла, нафтопродукти та ін.

Специфікація

Приєднання, дюйм	Код	Діаметр отвору, мм	Kv, l/min	Споживана потужність, Вт	Робочий тиск, bar		
					ΔPmin	ΔPmax = Pвх – Pвих	
						Змінний струм	Постійний струм
G 2 1/2	21W8KB650	65	1250	8	0,3	5	5
	21W8KB650-HP				3	15	15
G 3	21W9KB750	75	1400		0,3	5	5
	21W9KB750-HP				3	15	15

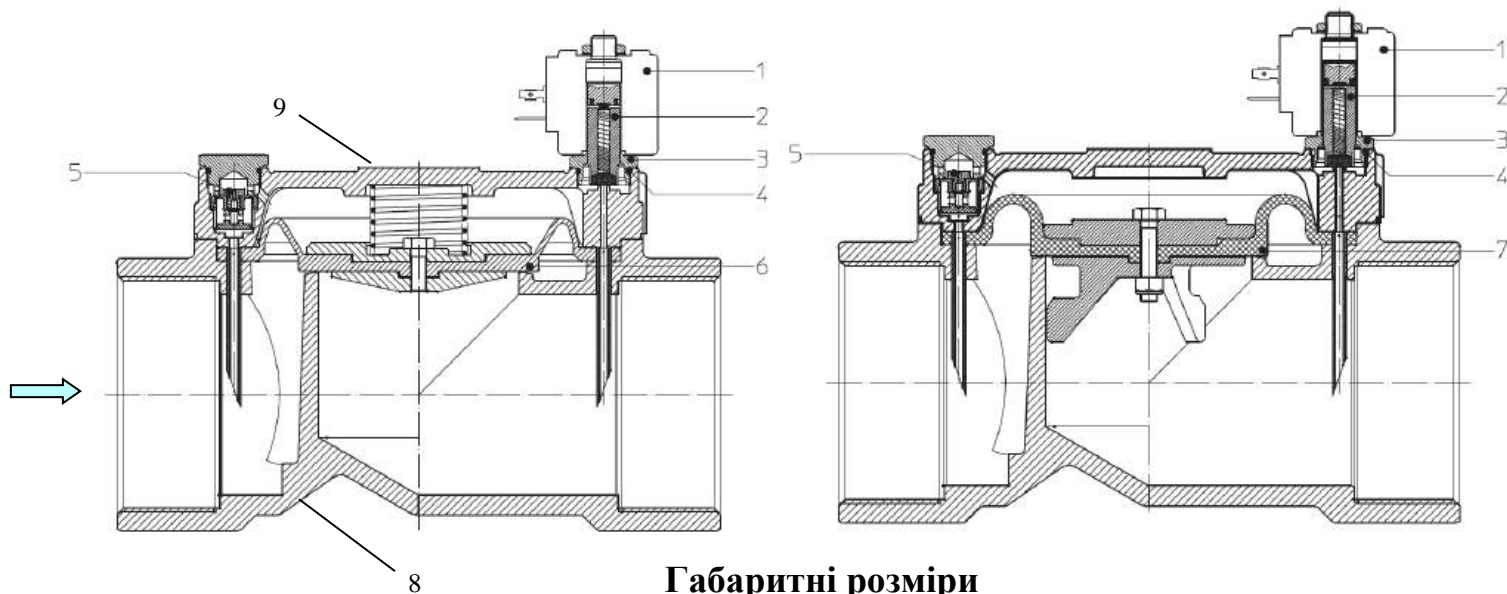
Клапани за замовчуванням мають пристрій для регулювання швидкості відкриття.

Стандартно встановлено сопло Ø 1,2 мм. Сопла Ø 0,8 мм та Ø 1,5 мм поставляються під замовлення.

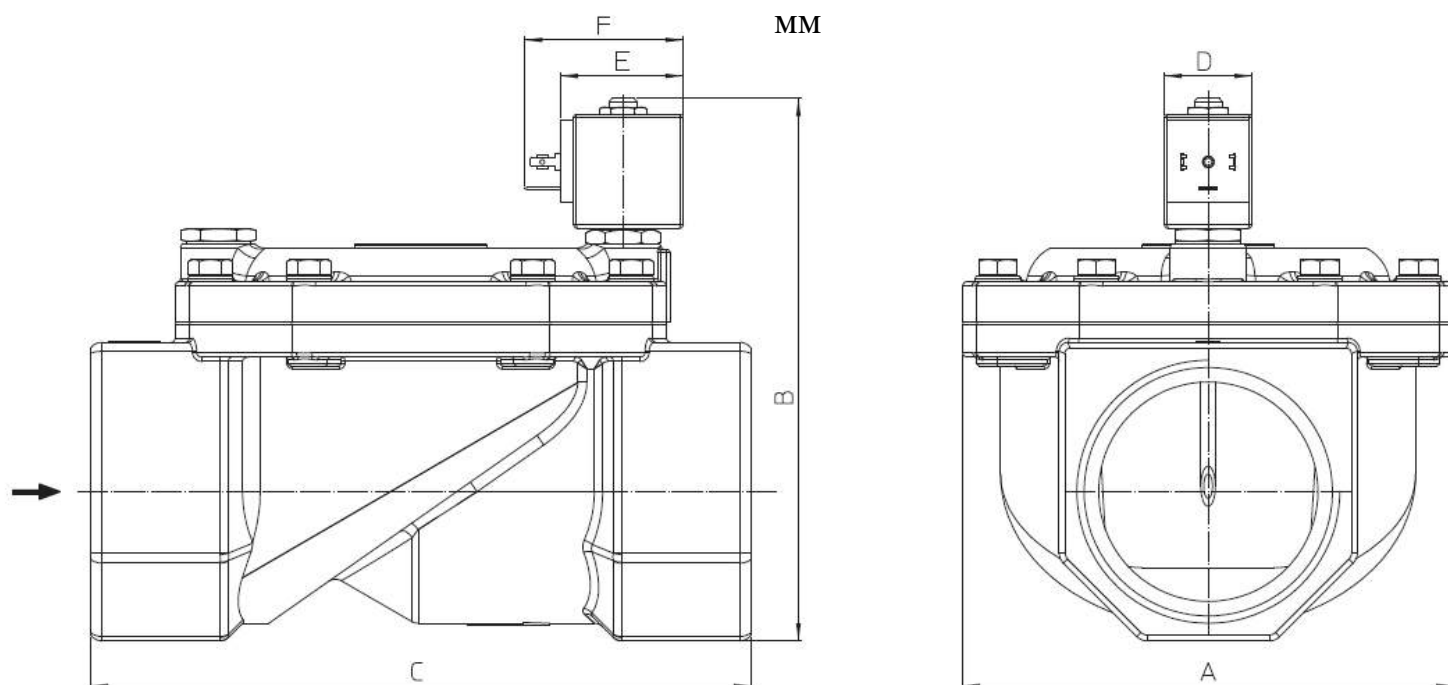
Матеріали комплектуючих

Корпус (8), кришка (9) латунь UNI EN 12165 CW617N
 Арматурна трубка (3) нержавіюча сталь AISI серії 300

Плунжер (2) нержавіюча сталь AISI серії 400
 Мембрана (6 або 7) NBR



Габаритні розміри



Код	G дюйм	A	B	C	D	E	F
21W8KB650	2 1/2	168	187	226	30	42	54
21W9KB750	3						

Споживана потужність			Тип котушки
W	Утримання ~VA	Пуск ~VA	
8 W	14,5	25	В



www.armakip.com.ua E-mail: sales@armakip.com.ua

Ексклюзивний дистриб'ютор в Україні
 ТОВ «Армакіпсервіс»

(044) 277-31-30, (050) 252-30-30