



**КЛАПАН ЕЛЕКТРОМАГНІТНИЙ
2/2-ходовий нормально закритий
прямої дії
для поверхневого монтажу (на плиту)**

**21A1KV15
÷
21A1KV30**

Клапани електромагнітні 2/2 ходові нормально закриті прямої дії моделей 21A1KV15÷21A1KV30 застосовуються для автоматичного перекриття потоків води, повітря, пари, продуктів переробки нафти та ін. рідких і газоподібних середовищ (див. нижче таблицю застосування).

Максимально допустимий тиск на вході:

40 bar (40 кгс/см²)

Мінімальний тиск на вході:

0 bar (0 кгс/см²)

Максимальна в'язкість:

53 сСт

Напруга живлення, V:

~12, 24, 110, 220, 380 (50Hz)

(інший вольтаж за запитом)

-12, 24, 110

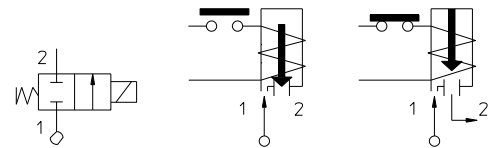
Клас нагрівостійкості ізоляції:

електромагніт класу F

+ 155 °C

електромагніт класу H

+ 180 °C



Таблиця застосування

Матеріал мембрани	Температура	Середовище
B=NBR (нітрил-бутадієновий каучук)	- 10 + 90 °C	Вода, повітря, мінеральні масла, нафтопродукти та ін.
E=EPDM (етилен-пропіленовий каучук)	- 10 + 140 °C	Гаряча вода, пара, повітря, кислоти, луги. Не стійкий до нафтопродуктів.
V=FKM (фтореластомір, вітон)	- 10 + 140 °C	Гаряча вода, повітря з маслами, бензин, дизпаливо, нафтопродукти та ін. Не підходить для пару.

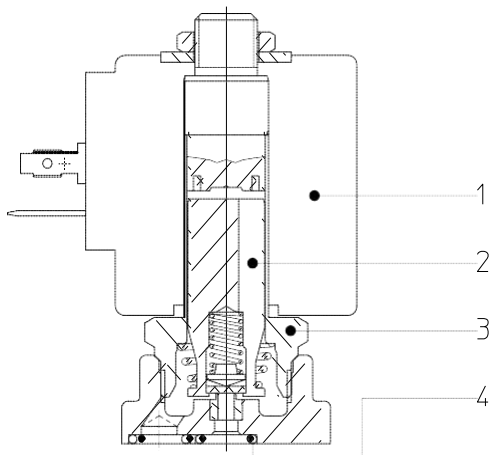
Специфікація

Приєднання, дюйм	Код	Діаметр отвору, мм	Kv, l/min	Споживана потужність, Вт	Робочий тиск, bar		
					ΔPmin	ΔPmax = Pвх – Pвих	
						Змінний струм	Постійний струм
Монтаж на плиту	21A1KV15	1,5	1,4	8	0	30	18
						22	16
	21A1KV20	2	2	12		35	30
				14		14	9
	21A1KV25	2,5	3,2	8		30	25
				12		10	6
	21A1KV30	3	4	8		25	18
				12		18	20
				14			

При використанні різних матеріалів мембрани, літера в коді виділена жирним шрифтом, змінюється згідно з таблицею застосування

* При виконанні клапана для кисню у назві коду додається ...-OX.
Наприклад: 21A1KV15-OX

Матеріали комплектуючих

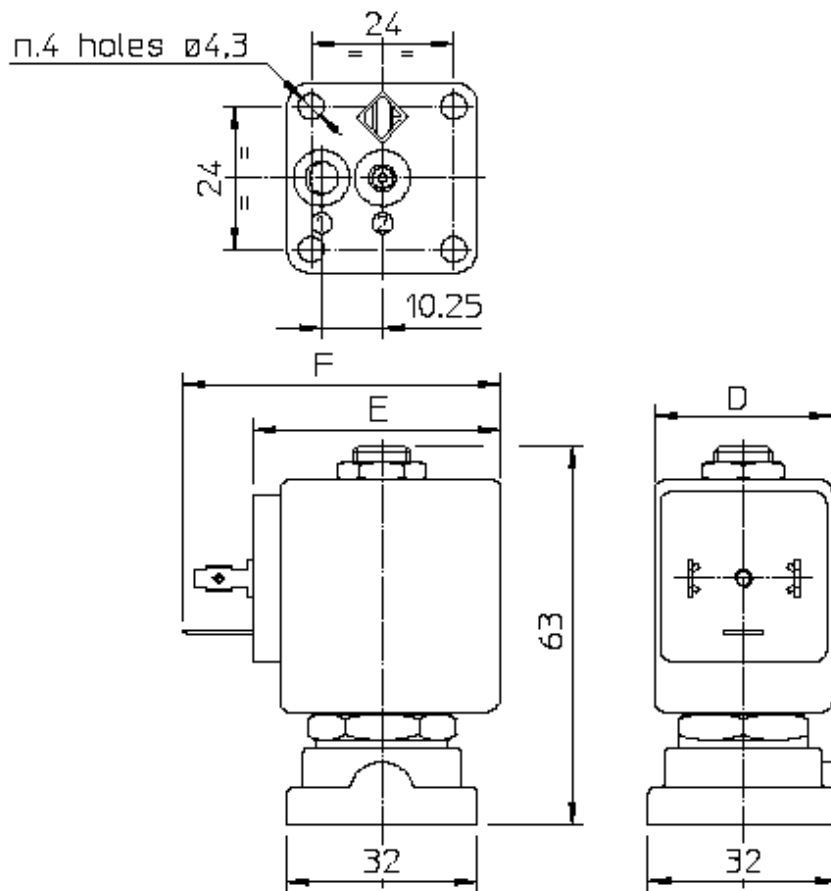


Корпус
Арматурна трубка (3)
Плунжер (2)
Пружина
Мембрана (4)

латунь UNI EN 12165 CW617N
нержавіюча сталь AISI серії 300
нержавіюча сталь AISI серії 400
нержавіюча сталь AISI серії 300
NBR, EPDM, FKM

Габаритні розміри

ММ



Споживана потужність			Тип котушки	D	E	F
$\underline{\underline{W}}$	Утримання ~VA	Пуск ~VA				
8 W	14,5	25	B	30	42	54
12 W	23	35	U	36	48	60
14 W	27	43	G	52	55	67



Ексклюзивний дистриб'ютор в Україні
ТОВ «Армакіпсервіс»