



## КЛАПАН ЭЛЕКТРОМАГНИТНЫЙ 2/2-ходовой нормально открытый прямого действия

**21A3ZR15D  
÷  
21A2ZR30G**

Клапаны электромагнитные 2/2-ходовые нормально открытые прямого действия моделей **21A3...21A2...** применяются для автоматического перекрытия потоков воды, воздуха, пара, продуктов переработки нефти и др. жидких и газообразных сред (см. ниже таблицу применяемости).

**Максимально допустимое давление на входе:**

G 1/8" – G 1/4" 40 bar (40 кгс/см<sup>2</sup>)

**Минимальное давление на входе:**

0 bar (0 кгс/см<sup>2</sup>)

**Максимальная вязкость:**

53 сСт

**Напряжение питания, V:**

~12, 24, 110, 220, 380 (50Hz)

(другой вольтаж по запросу)

-12, 24, 110

**Температура окружающей среды:**

электромагнит класса F - 40 + 60 °C

электромагнит класса H - 40 + 80 °C

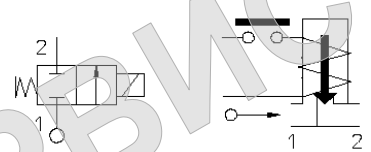
время открытия - 20 мсек  
время закрытия - до 40 мсек  
ресурс работы - 1 000 000 циклов

**Таблица применяемости**

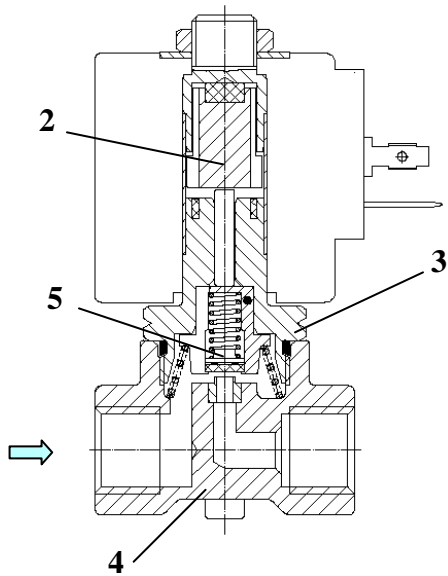
Материал мембраны	Температура	Среда
<b>R=RUBY</b> (синтетический рубин)	- 40 + 180 °C	Пар, вода, масла ( до12 Сст ), бензин, керосин, печное топливо ( до53 Сст )

### Спецификация

Присоединение, дюйм	Код	Диаметр отверстия, мм	Kv, l/min	Потребляемая мощность, Вт	Рабочее давление, bar												
					ΔPmin	ΔPmax = Pвх – Pвых											
						Переменный ток	Постоянный ток										
G 1/8"	21A3ZR15D	1,5	1,4	8	0	35	35										
	21A3ZR20D	2	2					30	30								
	21A3ZR25D	2,5	3,2							12	16	16					
	21A3ZR25G												17	17			
	21A3ZR30D	3	4												8	10	10
	21A3ZR30G																
21A2ZR15D	1,5			1,4		8	35										
21A2ZR20D	2	2	30	30													
21A2ZR25D	2,5	3,2						12	16	16							
21A2ZR25G											17	17					
21A2ZR30D	3	4											8	10	10		
21A2ZR30G																15	15



## Применяемые материалы

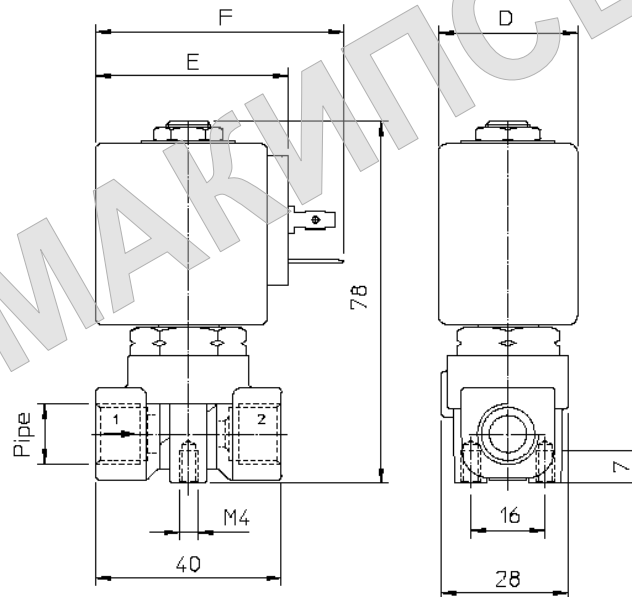


Корпус (4)  
 Арматурная трубка (3)  
 Плунжер (2)  
 Пружина  
 Уплотнение (5)

латунь UNI EN 12165 CW617  
 нержавеющая сталь AISI серии 300  
 нержавеющая сталь AISI серии 400  
 нержавеющая сталь AISI серии 300  
 RUBY

## Габаритные размеры

ММ



Потребляемая мощность			Тип катушки	D	E	F
W	Удержание ~VA	Пуск ~VA				
$\frac{8}{12} W$	14,5	25	B	30	42	54
12 W	23	35	U	36	48	60

С полным ассортиментом продукции компании ODE S.r.l. можно ознакомиться на сайте [www.ode.it](http://www.ode.it)

 **АРМАКИП СЕРВИС**  
[www.armakip.com.ua](http://www.armakip.com.ua) E-mail: [armakip@ukr.net](mailto:armakip@ukr.net)

Эксклюзивный дистрибьютор в Украине  
 ООО «Армакипсервис»  
 (044) 277-31-30, 277-45-58, 501-93-41