



КЛАПАН ЭЛЕКТРОМАГНИТНЫЙ 2/2-ходовой нормально открытый прямого действия

21A3ZB15D
÷
21A2ZB55G

Клапаны электромагнитные 2/2-ходовые нормально открытые прямого действия моделей **21A3Z...21A2Z...** применяются для автоматического перекрытия потоков воды, воздуха, продуктов переработки нефти и др. жидких и газообразных сред (см. ниже таблицу применяемости).

Клапаны могут применяться для вакуума.

Максимально допустимое давление на входе:

G 1/8" – G 1/4" 40 bar (40 кгс/см²)

Минимальное давление на входе: 0 bar (0 кгс/см²)

Максимальная вязкость: 53 сСт

Напряжение питания, V: ~12, 24, 110, 220, 380 (50Hz)
(другой вольтаж по запросу) -12, 24, 110

Температура окружающей среды:
электромагнит класса F - 10 + 60 °С
электромагнит класса H - 10 + 80 °С

время открытия - 20 мсек
время закрытия - до 40 мсек
ресурс работы - 1 000 000 циклов

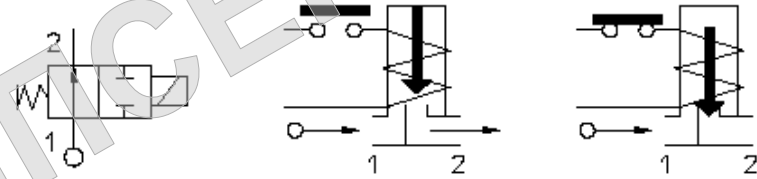


Таблица применяемости

Материал мембраны	Температура	Среда
V=NBR (нитрил-бутадиеновый каучук)	- 10 + 90 °С	Вода, воздух, минеральные масла, нефтепродукты и др.
V=FKM (фторэластомер, витон)	- 10 + 140 °С	Воздух с маслами, кислород*, бензин, дизтопливо, нефтепродукты, вода до 70 °С. Не стоек к пару.

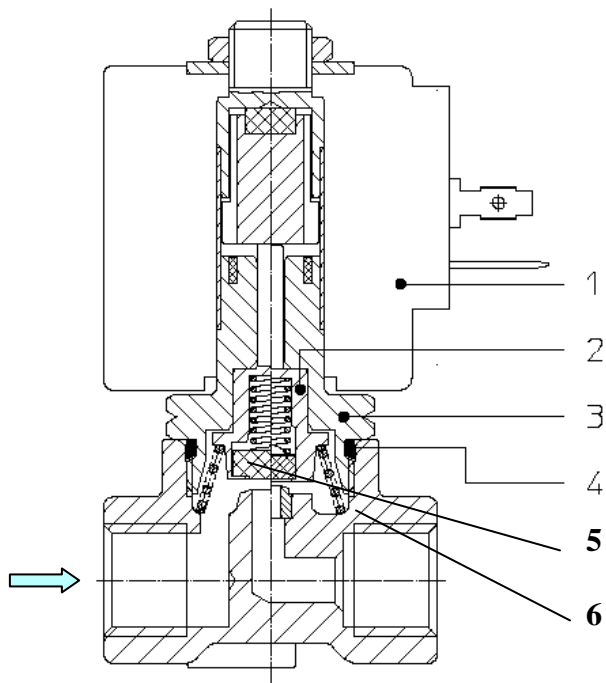
Спецификация

Присоединение, дюйм	Код	Диаметр отверстия, мм	Кv, l/min	Потребляемая мощность, Вт	Рабочее давление, bar		
					Pmin	$\Delta P_{max} = P_{вх} - P_{вых}$	
						Переменный ток	Постоянный ток
G 1/8"	21A3ZB15D	1,5	1,4	8	0	25	25
	21A3ZB20D					20	20
	21A3ZB25D	2	2	12		30	30
	21A3ZB25G			14		14	
	21A3ZB30D	2,5	3,2	8		17	17
	21A3ZB30G			12		10	10
	21A3ZB45D	3	4	14		15	15
	21A3ZB45G			8		4	4
21A3ZB45G	4,5	6,5	12	6		-	
			14	6		6	
G 1/4"	21A2ZB15D	1,5	1,4	8		25	25
	21A2ZB20D					20	20
	21A2ZB25D	2	2	12		30	30
	21A2ZB25G			14		14	
	21A2ZB30D	2,5	3,2	8		17	17
	21A2ZB30G			12		10	10
	21A2ZB45D	3	4	14	15	15	
	21A2ZB45G			8	4	4	
	21A2ZB55D	4,5	6,5	12	6	-	
	21A2ZB55G			14	6	6	
21A2ZB55D	5,5	9	8	2,5	2,5		
21A2ZB55G			12	3,5	-		
			14	3,5	3,5		

При использовании различных материалов мембраны буква в коде, выделенная жирным шрифтом, меняется согласно таблице применимости.

* При исполнении клапана для кислорода в названии кода добавляется ...-OX.
Например: 21A2ZV15D-OX

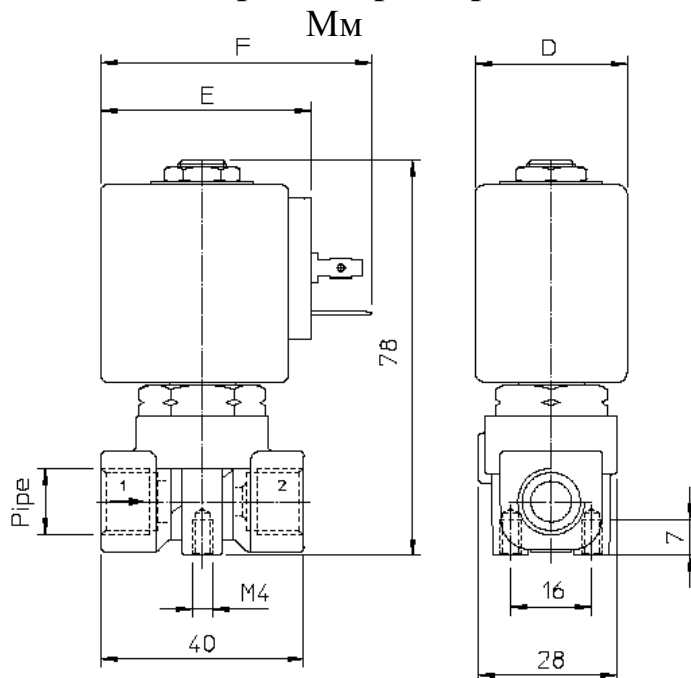
Применяемые материалы



Корпус (5)
 Арматурная трубка (3)
 Плунжер (2)
 Пружина
 Уплотнение (6)

латунь UNI EN 12165 CW617
 нержавеющая сталь AISI серии 300
 нержавеющая сталь AISI серии 400
 нержавеющая сталь AISI серии 300
 NBR, FKM

Габаритные размеры



Потребляемая мощность			Тип катушки	D	E	F
W ≡	Удержание ~VA	Пуск ~VA				
8 W	14,5	25	B	30	42	54
12 W	23	35	U	36	48	60
14 W	27	43	G	52	55	67

С полным ассортиментом продукции компании **ODE S.r.l.** можно ознакомиться на сайте www.ode.it

 **АРМАКИП СЕРВИС**
www.armakip.com.ua E-mail: armakip@ukr.net

Эксклюзивный дистрибьютор в Украине
ООО «Армакипсервис»
 (044) 277-31-30, 277-45-58, 501-93-41